

Thunderbird(V115) 新規メール設定方法

◆まほろば一般会員様の場合 (@mahoroba.ne.jpのメールをご利用の方)

メールアドレス(ユーザ名)	XXXXXX
メールアドレス	XXXXXX@mahoroba.ne.jp
送信サーバ (SMTP)	mail.mahoroba.ne.jp
受信サーバ (POP3)	mail.mahoroba.ne.jp

◆レンタルサーバ会員様の場合 (独自ドメインのメールをご利用の方)

メールアドレス(ユーザ名)	XXXXXX-XXXXXX (登録完了書に記載のもの)
メールアドレス	XXXXXX@ご利用のドメイン
送信サーバ (SMTP)	mail.ご利用のドメイン (例: mail.XXXXXX.com)
受信サーバ (POP3)	mail.ご利用のドメイン (例: mail.XXXXXX.com)

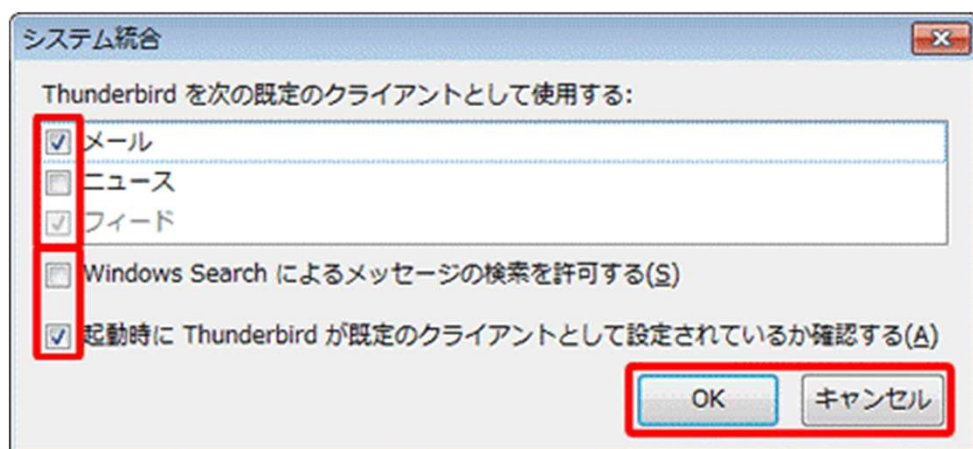
1. デスクトップ上にある「Mozilla Thunderbird」のアイコンをダブルクリックして、Thunderbirdを起動します。デスクトップ画面にアイコンがない場合は、「スタート」メニューより、「すべてのプログラム」を開き、「Mozilla Thunderbird」を起動します。

※まほろば一般会員様用アドレス

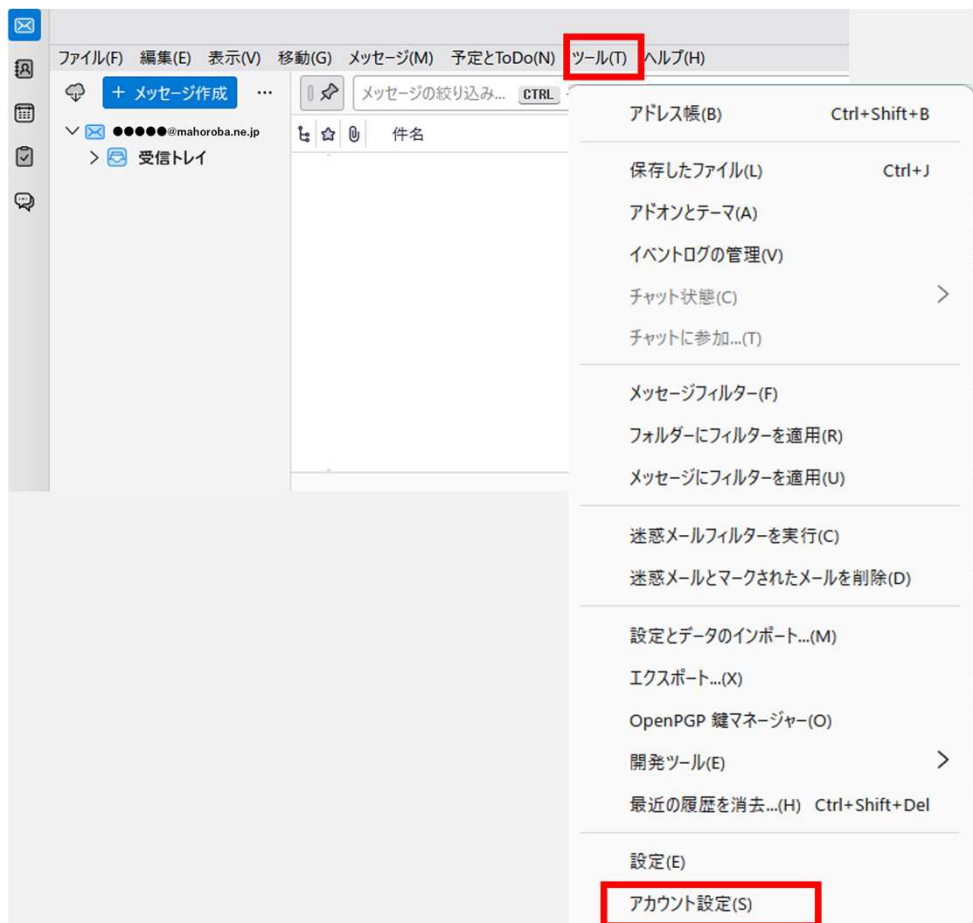
(例：user01@mahoroba.ne.jp) でご説明させていただいております。



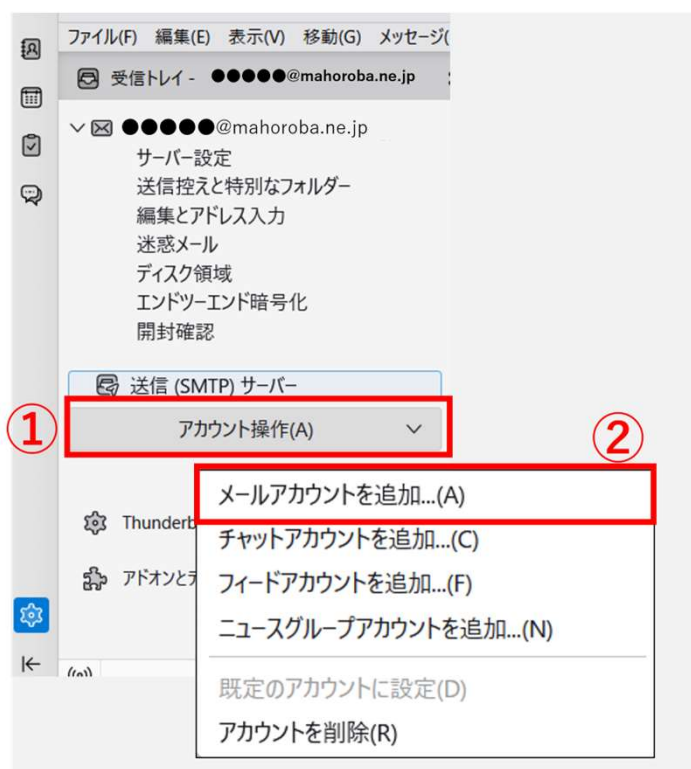
2. 「Thunderbird」が既定のメールソフトに設定されていない場合、以下の画面が表示されることがあります。この画面が表示された場合は、お客様のご任意で設定を行っていただき、設定が終わりましたら「OK」か「キャンセル」のいずれかをクリックしてください。



3. 初めて起動した場合は、自動的に「メールアドレス設定画面」が表示されます。表示されない場合は、「ツール」から「アカウント設定 (S)」をクリックします。



4. 「アカウント設定」の画面が表示されたら、①「アカウント操作 (A)」から、②「メールアドレスを追加 (A)」をクリックします。



5. 「メールアカウント設定」の画面が表示されたら、以下の項目を入力してください。

※登録完了書をご確認願います。

あなたのお名前	「お客様の名前」をローマ字入力してください。
メールアドレス	「メールアカウント@mahoroba.ne.jp」 (例：user01@mahoroba.ne.jp)
パスワード	メールパスワードを入力します。 (文字は「*」で表示されます)。

6. 入力に誤りがないか確認して、「手動設定」をクリックします。

既存のメールアドレスのセットアップ

現在のメールアドレスを使用するには、そのアカウント情報を記入してください。
Thunderbird が自動的に有効なサーバー設定を検索します。

user01@mahoroba.ne.jp

あなたのお名前

Taro Mahoroba

メールアドレス

user01@mahoroba.ne.jp

パスワード

●●●●●●●●

パスワードを記憶する

手動設定

キャンセル

続ける

あなたの認証情報はローカルのあなたのコンピュータにのみ保存されます。

7. 「手動設定」をクリックすると詳細を設定画面が表示されます。設定画面が表示されたら、以下の項目が正しく入力されているか確認してください。

◆受信サーバー

プロトコル	POP3
ホスト名	mail.mahoroba.ne.jp
ポート番号	110
接続の保護(SSL)	なし
認証方式	通常のパスワード認証

◆送信サーバー

ホスト名	mail.mahoroba.ne.jp
ポート番号	587
接続の保護(SSL)	なし
認証方式	通常のパスワード認証

手動設定

受信サーバー

プロトコル: POP3

ホスト名: mail.mahoroba.ne.jp

ポート番号: 110

接続の保護: なし

認証方式: 通常のパスワード認証

ユーザー名: user01

送信サーバー

ホスト名: mail.mahoroba.ne.jp

ポート番号: 587

接続の保護: なし

認証方式: 通常のパスワード認証

ユーザー名: user01

詳細設定

再テスト キャンセル 完了

8. 入力が完了しましたら、「再テスト」をクリック
「次のアカウント設定が、指定されたサーバーを調べることにより見つかりました」が表示されることを確認します。
確認が出来ましたら「完了」をクリック。

手動設定

受信サーバー

プロトコル: POP3

ホスト名: mail.mahoroba.ne.jp

ポート番号: 110

接続の保護: なし

認証方式: 通常のパスワード認証

ユーザー名: user01

送信サーバー

ホスト名: mail.mahoroba.ne.jp

ポート番号: 587

接続の保護: なし

認証方式: 通常のパスワード認証

ユーザー名: user01

詳細設定

再テスト キャンセル 完了

9. 警告が表示されたら、「接続する上での危険性を理解しました」にチェックを入れて「確認」を選択すると、設定を完了します。

警告!

受信設定:

mail.mahoroba.ne.jp への接続は暗号化されません。
安全でないメールサーバーは、あなたのパスワードやプライバシー情報を守るための暗号化された接続を行いません。このサーバーに接続することによって、あなたのパスワードやプライバシー情報が漏洩する可能性があります。

送信設定:

mail.mahoroba.ne.jp への接続は暗号化されません。
安全でないメールサーバーは、あなたのパスワードやプライバシー情報を守るための暗号化された接続を行いません。このサーバーに接続することによって、あなたのパスワードやプライバシー情報が漏洩する可能性があります。

提供された設定を使用して Thunderbird であなたのメールを受信することができます。ただし、これらの接続が不適当でないか、サーバーの管理者またはメールプロバイダーに問い合わせてください。詳しい情報は [Thunderbird FAQ](#) をご覧ください。

接続する上での危険性を理解しました

設定を変更 確認